

# Membránový tlakoměr

## Verze z nerez oceli

### Modely 432.50, 433.50

Údajový list WIKA PM 04.03



další schválení viz stranu 2

#### Použití

- Pro měřicí body se zvýšenou zátěží
- Pouzdro plněné kapalinou, vhodné pro vysoké dynamické zatížení tlakem a vibracemi
- Pro plynná a kapalná, agresivní a vysoce viskózní či kontaminovaná média, také v agresivním prostředí
- Zpracovatelský průmysl: chemie, petrochemie, elektrárny, hornictví, on-/offshore, technika životního prostředí, strojírenství a všeobecná průmyslová zařízení

#### Speciální vlastnosti

- Konstrukce úplně z nerezové oceli
- Vysoká bezpečnost vůči přetížení
- Procesní přípojka se závitem nebo otevřená příruba
- Široký výběr speciálních materiálů
- Rozsahy stupnic od 0 ... 16 mbarů

#### Popis

**Konstrukce**  
EN 837-3

**Velikost v mm**  
100, 160

**Třída přesnosti**  
1,6

**Rozsahy stupnic**  
0 ... 16 mbarů až 0 ... 250 mbarů (průměr příruby 160 mm)  
0 ... 400 mbarů až 0 ... 25 barů (průměr příruby 100 mm)  
nebo všechny ekvivalentní rozsahy vakua nebo kombinované rozsahy tlaku a vakua

**Omezení tlaku**  
Konstantní: koncová hodnota stupnice  
Kolísající: 0,9 x koncová hodnota stupnice



Membránový tlakoměr model 432.50

#### Bezpečnostní verze

5 x koncová hodnota stupnice, ovšem max. 40 barů

#### Povolená teplota

Prostředí: -20 ... +60 °C

Médium: ≤ 100 °C

Uskladnění: -40 ... +70 °C

(rozsahy stupnic ≤ 60 mbarů: -20 ... +70 °C)

#### Teplotní účinek

Když se teplota měřicího systému odchýlí od referenční teploty (+20 °C):

≤ ±0,8 %/10 K koncové hodnoty stupnice

#### Stupeň krytí podle normy IEC/EN 60529

IP54 pro model 432.50

IP65 pro model 433.50 (s kapalnou náplní)

## Standardní verze

### Procesní přípojka s dolní měřicí přírubou

Nerezová ocel 316L, G ½ B (vnitřní), SW 22

### Tlakový prvek

≤ 0,25 barů: nerezová ocel 316L  
> 0,25 barů: slitina NiCr (Inconel)

### Těsnění tlakové komory

FPM/FKM

### Převodné ústrojí

Nerez ocel

### Číselník

Aluminium, bílý, černé znaky

### Ručička

Aluminium, černá

### Pouzdro s horní měřicí přírubou

Nerezová ocel, s vyfukovacím zařízením  
Tlakoměry s kapalnou náplní a kompenzačním ventilem pro větrání pouzdra

### Průzor

Laminované bezpečnostní sklo

## Vnější kroužek

Bajonetový kroužek, nerezová ocel









## Plnicí kapalina (pro model 433.50)

Glycerin 86,5 %

## Volitelná vybavení

- Jiná procesní přípojka
- Těsnění (model 910.17, viz údajový list AC 09.08)
- Bezpečnostní verze (model 43x.30)
- Bezpečnost proti přetížení: 10 x koncová hodnota stupnice, max. 40 barů
- Bezpečné ve vakuu až do -1 baru
- Maximální teplota média +200 °C
- Přípustná okolní teplota -40 ... +60 °C (náplň silikonový olej)
- Vyšší přesnost indikace, třída 1,0
- Otevřené připojovací příruby podle normy DIN/ASME, od DN 15 do DN 80 (preferované nominální šířky DN 25 a 50 nebo DN 1" a 2"; viz údajový list IN 00.10)
- Smáčené díly zpevněné/kryté speciálními materiály jako např. PTFE (model 45x.50), Hastelloy, Monel, nikl, tantal, titan, stříbro (třída přesnosti 2,5, bezpečnostní model na vyžádání)
- Tlakoměr se spínacími kontakty, viz model PGS43.1x0, údajový list PV 24.03
- Tlakoměr s elektrickým výstupním signálem, viz model PGT43.1x0, údajový list PV 14.03

## Schválení

Logo	Popis	Země
 	<b>EU prohlášení o shodě</b> směrnice ATEX (volitelně) Nebezpečná prostředí - Ex c Zóna 1 plyn II 2 G c IIC TX X (pro přístroje bez opláštění z PTFE) II 2 G c IIB TX X (pro přístroje s opláštěním z PTFE) Zóna 21 prach II 2 D c TX X	Evropská unie
	<b>EAC (volitelně)</b> <ul style="list-style-type: none"><li>■ Směrnice o tlakových zařízeních</li><li>■ Nebezpečná prostředí</li></ul>	Eurasijské hospodářské společenství
	<b>GOST (volitelně)</b> Metrologie/měřicí technika	Rusko
	<b>KazInMetr (volitelně)</b> Metrologie/měřicí technika	Kazachstán
-	<b>MTSCHS (volitelně)</b> Povolení pro uvedení do provozu	Kazachstán
	<b>BelGIM (volitelně)</b> Metrologie/měřicí technika	Bělorusko
	<b>Uzstandard (volitelně)</b> Metrologie/měřicí technika	Uzbekistán
-	<b>CPA (volitelně)</b> Metrologie/měřicí technika	Čína
	<b>KCS (KOSHA) (volitelně)</b> Nebezpečná prostředí - Ex i Zóna 1 plyn [Ex ia IIC T6]	Jižní Korea
-	<b>CRN</b> Bezpečnost (např. elektr. bezpečnost, přetlak, ...)	Kanada

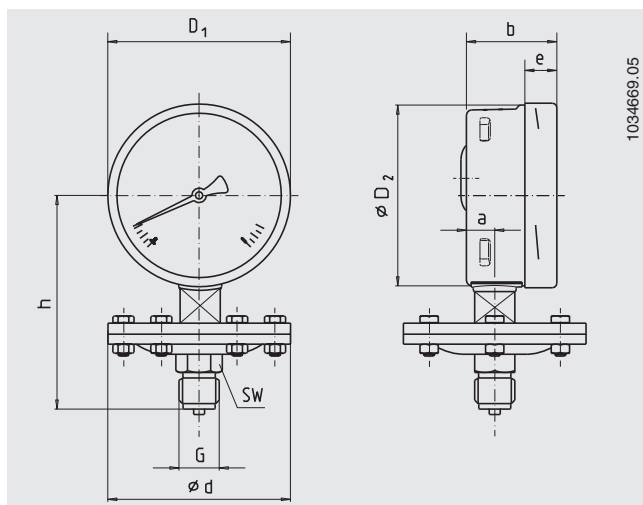
## Certifikáty (volitelně)

- 2.2 Zkušební protokol podle normy EN 10204  
(např. nejmodernější výrobní technologie, odolnost materiálu, přesnost indikace, bez látek živočišného původu)
- 3.1 Osvědčení o zkoušce podle normy EN 10204  
(např. odolnost materiálu pro smáčené kovové díly, přesnost indikace)
- Jiné možnosti na dotaz

Schválení a certifikáty, viz webovou stránku

## Rozměry v mm

### Standardní verze



Velikost	Rozsah stupnice	Rozměry v mm									Hmotnost v kg
	v barech	d	a	b	D <sub>1</sub>	D <sub>2</sub>	e	G	h ±2	OK	
100	≤ 0,25	160	15,5	49,5	101	99	17,5	G ½ B	119	22	2,50
160	≤ 0,25	160	15,5	49,5	161	159	17,5	G ½ B	149	22	2,90
100	> 0,25	100	15,5	49,5	101	99	17,5	G ½ B	117	22	1,30
160	> 0,25	100	15,5	49,5	161	159	17,5	G ½ B	147	22	1,70

Procesní přípojka podle normy EN 837-3 / 7.3

### Informace pro objednávky

Model / Velikost / Rozsah stupnice / Procesní přípojka / Umístění přípojky / Volitelné vybavení

© 10/2008 WIKA Alexander Wiegand SE & Co. KG Všechna práva vyhrazena.  
Technické údaje uvedené v této dokumentaci odpovídají stavu techniky v okamžiku publikace.  
Vyhrazujeme si právo specifikace a materiálu změnit.

Údajový list WIKA PM 04.03 - 01/2017

Strana 3 z 3



**WIKAL**  
**WIKAL Messgerätevertrieb**  
**Ursula Wiegand GmbH & Co. KG**  
 Perfektastr. 73  
 1230 Vienna  
 Tel. +43 1 8691631  
 Fax: +43 1 8691634  
 info@wika.at  
 www.wika.at